

REPUBBLICA ITALIANA



Regione Siciliana  
Presidenza della Regione Siciliana  
Autorità di Bacino del Distretto Idrografico della Sicilia

Servizio 2 "ASSETTO DEL TERRITORIO"  
Unità Operativa 2.1

Aggiornamento del Piano Straico di Bacino  
per l'Assetto Idrogeologico (P.A.I.)  
(Art. 67 del D.Lgs. 3 Aprile 2006, n. 152 e ss. mm. ii.)

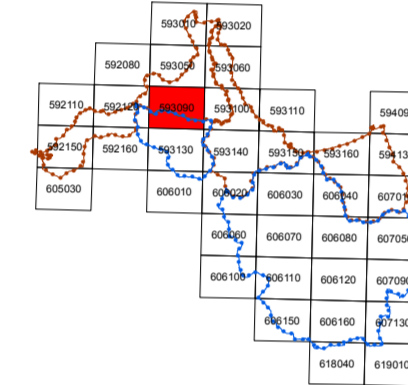
Previsione di Aggiornamento

Area territoriale tra il bacino del F. Jato e il bacino del F. San Bartolomeo (044)  
Bacino idrografico del Fiume San Bartolomeo (045)  
Area territoriale tra il bacino del Fiume San Bartolomeo e Punta di Solanto (046)  
Area territoriale tra il bacino del T. Forgia e Punta di Solanto (047)  
Bacino idrografico del Torrente Forgia (048)  
Area territoriale tra il bacino del T. Forgia e il bacino del F. Lenzi-Baiata (048a)

GEOMORFOLOGIA  
COMUNE DI SAN VITO LO CAPO



CTR N. 593090 - SCALA 1:10.000  
CARTA DELLA PERICOLOSITA' E RISCHIO



### LEGENDA

#### LIVELLI DI PERICOLOSITA'

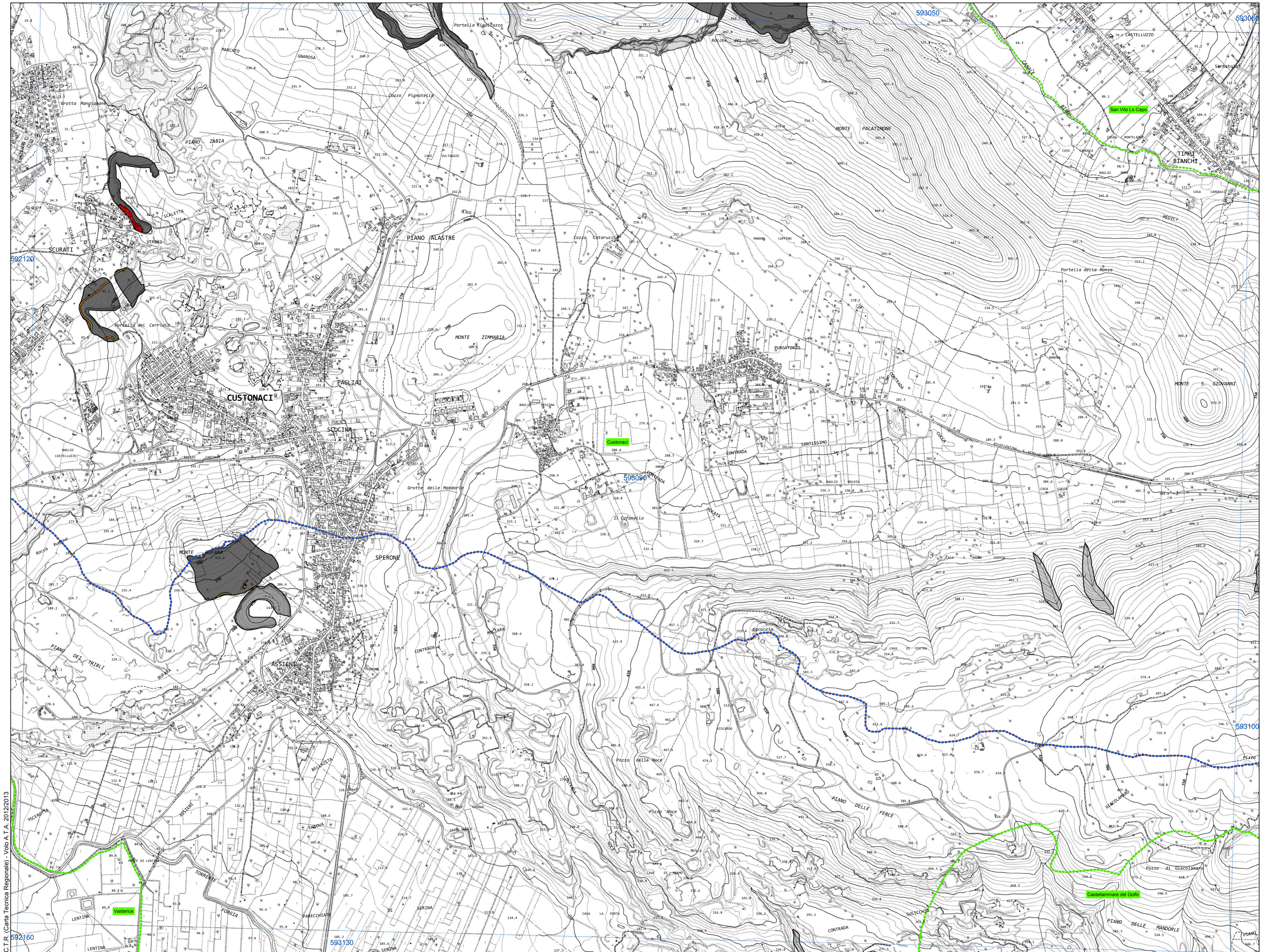
- P0 basso
- P1 moderato
- P2 medio
- P3 elevato
- P4 molto elevato
- Sito di attenzione; fascia di rispetto per probabile evoluzione del dissesto

Limite di pericolosità e/o fascia di rispetto coperta da area a pericolosità maggiore/rischio

#### LIVELLI DI RISCHIO

- R1 moderato
- R2 medio
- R3 elevato
- R4 molto elevato

- Limite bacino idrografico
- Limite area territoriale
- Limite comunale



C.T.R. (Carta Tecnica Regionale) - Volo A.T.A. 2012/2013